



[www.sdgsipa.it](http://www.sdgsipa.it)

**Cliente:** Standard

**Codice prodotto:** /

**Descrizione arti:** Coperchio + Fondo Ø 139 mm 140gr

**Tipologia materiali:** Cartoncino bianco/bianco Ricicla-

to Patinato g/mq 400 (+/-5%) Cartoncino per anello

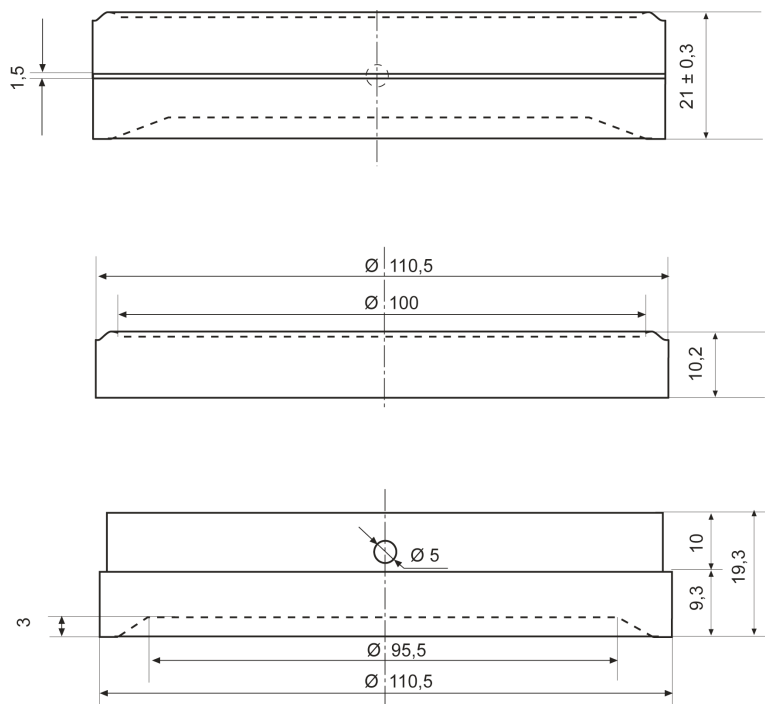
Riciclato bianco/bianco liscio g/mq 470 (+/-5%)

**Tipo di stampa:** OFFSET

**Peso singolo prodotto:** 13,3 g

## IMMAGINE E DISEGNO TECNICO /

Le misure sono espresse in mm.



## IMBALLO PRODOTTO /

**Tipologia scatola:** Cartone ondulato avana / PAP 20

**Misure esterne scatola:** 577 x 577 x 455h mm

**Peso lordo scatola:** 8,1 kg

**Peso netto scatola:** 7,5 kg

**Nr. pezzi/confezione:** 28

**Nr. confezioni/scatola:** 20

**Pezzi/scatola:** 560

**Tipol. confezionamento:** /

**Etichetta confezione:** no

**Etichetta scatola:** si

**Scatole/pallet:** 12

**Disposizione su pallet:** 4 scatole di base x 3 strati in altezza.

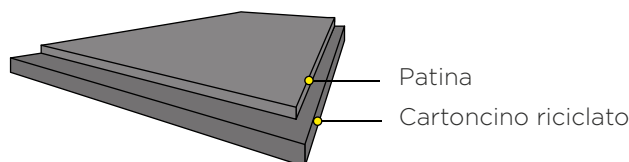
**Tipologia pallet:** 100x120 cm a perdere

**Altezza Totale bancale:** 1,9 m circa (compreso pallet)

## SPECIFICHE TECNICHE MATERIA PRIMA e PRODOTTO FINITO:

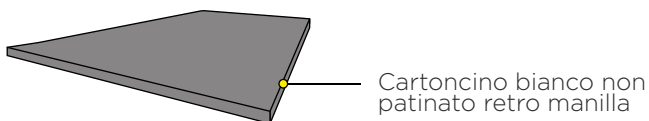
### Dischi

<i>Proprietà / unità</i>	<i>Standard</i>	
<b>Cartoncino accoppiato:</b>		
Grammatura, g/m <sup>2</sup>	400	ISO536
PE, g/m <sup>2</sup>	/	Mill Method
Spessore, mm	0,525	ISO 534
<b>Cartoncino:</b>		
Rigidità / Taber L&W 15°MD, mN	26.4	ISO2493
Rigidità / Taber L&W 15°CD, mN	12.4	ISO2493
Scott Bond, J/m <sup>2</sup>	/	TAPPI 569



### Anello

<i>Proprietà / unità</i>	<i>Standard</i>	
<b>Cartoncino accoppiato:</b>		
Grammatura, g/m <sup>2</sup>	470	ISO536
PE, g/m <sup>2</sup>	/	Mill Method
Spessore, mm	0,68	ISO 534
<b>Cartoncino:</b>		
Rigidità / Taber L&W 15°MD, mN	31.4	ISO2493
Rigidità / Taber L&W 15°CD, mN	14.7	ISO2493
Scott Bond, J/m <sup>2</sup>	/	TAPPI 569



Le materie prime utilizzate per la produzione del manufatto sono di origine europea.

## CONFORMITÀ E NORME DI UTILIZZO /

Prodotto adibito ad imballo secondario.

Non è adatto alla cottura né in forno tradizionale né a microonde.

Conservare in luogo asciutto e lontano dai raggi del sole e fonti di calore (0°C + 35°C).

Lo stoccaggio del prodotto finito in ambienti umidi, potrebbe inficiare la chiusura finale della scatoletta.

**QUESTO PRODOTTO NON È UN GIOCATTOLO.**

**SDG NON RISPONDE DELLE NON CONFORMITÀ DERIVANTI DA LAVORAZIONI (TAGLI, RISTAMPE, RIVESTIMENTI, LACCATURE, RICONFEZIONAMENTI ED OGNI ALTRA MANIPOLAZIONE) SUCCESSIVE DELL'ARTICOLO OGGETTO DELLA PRESENTE DICHIARAZIONE, CODIFICATO E TRACCIATO DAL NOSTRO SISTEMA QUALITÀ'.**

**QUESTO PRODOTTO NON È UN GIOCATTOLO.**

CODICE DI  
RICICLO

PAP 21

Made in Italy